

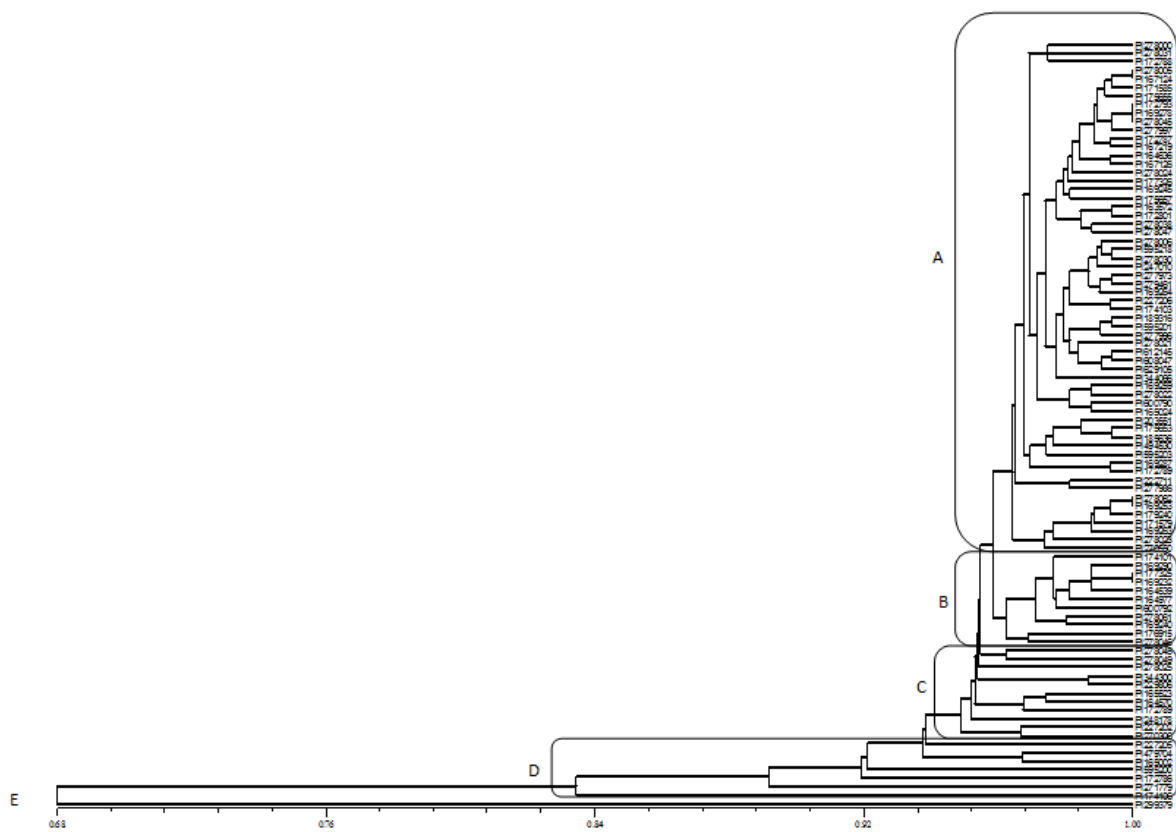
Supplementary

**Determination of genetic diversity in watermelon [*Citrullus lanatus* (Thunb.) Matsum & Nakai] germplasm**

**Table 1.** Watermelon accessions from USDA-ARS with pedigree number, accession name, collected in and cluster name.

Pedigree No	Accession Name	Collected In	Cluster Name
PI 278000	<i>Citrullus lanatus</i> var. <i>lanatus</i>	Burdur, Turkey	A
PI 278031	<i>Citrullus lanatus</i> var. <i>lanatus</i>	Kırşehir, Turkey	A
PI 172788	<i>Citrullus lanatus</i> var. <i>lanatus</i>	Trabzon, Turkey	A
PI 278005	<i>Citrullus lanatus</i> var. <i>lanatus</i>	Çanakkale, Turkey	A
PI 167124	<i>Citrullus lanatus</i> var. <i>lanatus</i> Ala Topak Karpuz	Adana, Turkey	A
PI 171585	<i>Citrullus lanatus</i> var. <i>lanatus</i>	Tokat, Turkey	A
PI 175655	<i>Citrullus lanatus</i> var. <i>lanatus</i>	Çanakkale, Turkey	A
PI 172793	<i>Citrullus lanatus</i> var. <i>lanatus</i> Cit	Van, Turkey	A
PI 169278	<i>Citrullus lanatus</i> var. <i>lanatus</i>	Canakkale, Turkey	A
PI 278045	<i>Citrullus lanatus</i> var. <i>lanatus</i>	Mus, Turkey	A
PI 277997	<i>Citrullus lanatus</i> var. <i>lanatus</i>	Bingol, Turkey	A
PI 172787	<i>Citrullus lanatus</i> var. <i>lanatus</i>	Trabzon, Turkey	A
PI 167219	<i>Citrullus lanatus</i> var. <i>lanatus</i> Karpuz	Icel, Turkey	A
PI 164636	<i>Citrullus lanatus</i> var. <i>lanatus</i> Pushani	Karnataka, India	A
PI 167126	<i>Citrullus lanatus</i> var. <i>lanatus</i> Beyaz Topak Karpuz	Adana, Turkey	A
PI 278024	<i>Citrullus lanatus</i> var. <i>lanatus</i>	Kayseri, Turkey	A
PI 177326	<i>Citrullus lanatus</i> var. <i>lanatus</i> Cegisdegi	Hakkari, Turkey	A
PI 169245	<i>Citrullus lanatus</i> var. <i>lanatus</i>	Burdur, Turkey	A
PI 175657	<i>Citrullus lanatus</i> var. <i>lanatus</i>	Urfa, Turkey	A
PI 163572	<i>Citrullus lanatus</i> var. <i>lanatus</i>	Jutiapa, Guatemala	A
PI 172801	<i>Citrullus lanatus</i> var. <i>lanatus</i> Kural	Urfa, Turkey	A
PI 278038	<i>Citrullus lanatus</i> var. <i>lanatus</i>	Mugla, Turkey	A
PI 278047	<i>Citrullus lanatus</i> var. <i>lanatus</i>	Sakarya, Turkey	A
PI 278006	<i>Citrullus lanatus</i> var. <i>lanatus</i>	Gaziantep, Turkey	A
PI 595218	<i>Citrullus lanatus</i> var. <i>lanatus</i> charleston	California, USA	A
PI 278030	<i>Citrullus lanatus</i> var. <i>lanatus</i>	Kirsehir, Turkey	A
PI 249010	<i>Citrullus lanatus</i> var. <i>lanatus</i>	Kaduna, Nigeria	A
PI 277973	<i>Citrullus lanatus</i> var. <i>lanatus</i>	Adiyaman, Turkey	A
PI 279461	<i>Citrullus lanatus</i> var. <i>lanatus</i> Strain II	Japan	A
PI 169264	<i>Citrullus lanatus</i> var. <i>lanatus</i> Yenidunya	Istanbul, Turkey	A
PI 227206	<i>Citrullus lanatus</i> var. <i>lanatus</i> Asai -yamato	Aichi, Japan	A
PI 174103	<i>Citrullus lanatus</i> var. <i>lanatus</i> Capli	Mardin, Turkey	A
PI 189316	<i>Citrullus lanatus</i> var. <i>lanatus</i>	Nigeria	A
PI 595201	<i>Citrullus lanatus</i> var. <i>lanatus</i>	Georgia, USA	A
PI 277996	<i>Citrullus lanatus</i> var. <i>lanatus</i>	Bitlis, Turkey	A
PI 278021	<i>Citrullus lanatus</i> var. <i>lanatus</i>	Kars, Turkey	A
PI 612145	<i>Citrullus lanatus</i> var. <i>lanatus</i> Dixie Queen	California, USA	A
PI 608047	<i>Citrullus lanatus</i> var. <i>lanatus</i> Illiniwek Red Seeded Watermelon	Illinois, USA	A
PI 629105	<i>Citrullus lanatus</i> var. <i>lanatus</i> Cream of Saskatchewan	No. Carolina, USA	A
PI 344066	<i>Citrullus lanatus</i> var. <i>lanatus</i> Amerikan	Gaziantep, Turkey	A
PI 169259	<i>Citrullus lanatus</i> var. <i>lanatus</i> Dilimli	Manisa, Turkey	A
PI 278022	<i>Citrullus lanatus</i> var. <i>lanatus</i>	Kars, Turkey	A
PI 600790	<i>Citrullus lanatus</i> var. <i>lanatus</i> Perola	Michigan, USA	A
PI 165024	<i>Citrullus lanatus</i> var. <i>lanatus</i> Karakarpuz	Ankara, Turkey	A
PI 203551	<i>Citrullus lanatus</i> var. <i>lanatus</i>	New Mexico, USA	A
PI 175653	<i>Citrullus lanatus</i> var. <i>lanatus</i>	Diyarbakir, Turkey	A
PI 185636	<i>Citrullus lanatus</i> var. <i>lanatus</i>	Ghana	A

PI 494530	<i>Citrullus lanatus</i> var. <i>lanatus</i> Egusi	Oyo, Nigeria	A
PI 595203	<i>Citrullus lanatus</i> var. <i>lanatus</i>	Georgia, USA	A
PI 169287	<i>Citrullus lanatus</i> var. <i>lanatus</i> Kurba Alaca	Bursa, Turkey	A
PI 172789	<i>Citrullus lanatus</i> var. <i>lanatus</i> Dize	Kars, Turkey	A
PI 222711	<i>Citrullus lanatus</i> var. <i>lanatus</i> Hendevaneh	W. Azerbaijan, Iran	A
PI 277986	<i>Citrullus lanatus</i> var. <i>lanatus</i>	Aydin, Turkey	A
PI 278062	<i>Citrullus lanatus</i> var. <i>lanatus</i>	Zonguldak, Turkey	A
PI 169253	<i>Citrullus lanatus</i> var. <i>lanatus</i>	Aydin, Turkey	A
PI 179240	<i>Citrullus lanatus</i> var. <i>lanatus</i> Egusi	Antalya, Turkey	A
PI 171579	<i>Citrullus lanatus</i> var. <i>lanatus</i>	Zonguldak, Turkey	A
PI 169263	<i>Citrullus lanatus</i> var. <i>lanatus</i>	Izmir, Turkey	A
PI 278023	<i>Citrullus lanatus</i> var. <i>lanatus</i>	Kars, Turkey	A
PI 270550	<i>Citrullus lanatus</i> var. <i>lanatus</i>	Ghana	A
PI 174101	<i>Citrullus lanatus</i> var. <i>lanatus</i> Mercan	Mardin, Turkey	B
PI 169290	<i>Citrullus lanatus</i> var. <i>lanatus</i> Kurba Alaca	Bursa, Turkey	B
PI 177325	<i>Citrullus lanatus</i> var. <i>lanatus</i>	Hakkari, Turkey	B
PI 169232	<i>Citrullus lanatus</i> var. <i>lanatus</i>	Izmir, Turkey	B
PI 164539	<i>Citrullus lanatus</i> var. <i>lanatus</i> Tinda	Rajasthan, India	B
PI 164977	<i>Citrullus lanatus</i> var. <i>lanatus</i> Bursa	İstanbul, Turkey	B
PI 600792	<i>Citrullus lanatus</i> var. <i>lanatus</i> Domek	Michigan, USA	B
PI 278061	<i>Citrullus lanatus</i> var. <i>lanatus</i>	Yozgat, Turkey	B
PI 169240	<i>Citrullus lanatus</i> var. <i>lanatus</i> Kaymakam	Antalya, Turkey	B
PI 176915	<i>Citrullus lanatus</i> var. <i>lanatus</i> Konya Buz	Konya, Turkey	B
PI 278046	<i>Citrullus lanatus</i> var. <i>lanatus</i>	Nigde, Turkey	B
PI 278045	<i>Citrullus lanatus</i> var. <i>lanatus</i>	Mus, Turkey	C
PI 278049	<i>Citrullus lanatus</i> var. <i>lanatus</i>	Sinop, Turkey	C
PI 278025	<i>Citrullus lanatus</i> var. <i>lanatus</i>	Kirklareli, Turkey	C
PI 344300	<i>Citrullus lanatus</i> var. <i>lanatus</i>	Muş, Turkey	C
PI 229806	<i>Citrullus lanatus</i> var. <i>lanatus</i> Takii Gem	Kyoto, Japan	C
PI 165523	<i>Citrullus lanatus</i> var. <i>lanatus</i> Tarbuza	India	C
PI 164570	<i>Citrullus lanatus</i> var. <i>lanatus</i> Pushani	Tamil Nadu, India	C
PI 172789	<i>Citrullus lanatus</i> var. <i>lanatus</i> Dize	Kars, Turkey	C
PI 248178	<i>Citrullus lanatus</i> var. <i>lanatus</i> Mangara	Zaire	C
PI 227202	<i>Citrullus lanatus</i> var. <i>lanatus</i> Shin-yamato	Shizuoka, Japan	C
PI 270306	<i>Citrullus lanatus</i> var. <i>lanatus</i>	Philippines	C
PI 227205	<i>Citrullus lanatus</i> var. <i>lanatus</i> Shin-yamato	Aichi, Japan	D
PI 479704	<i>Citrullus lanatus</i> var. <i>lanatus</i> Blue Frost	USA	D
PI 165002	<i>Citrullus lanatus</i> var. <i>lanatus</i> Karpuz	Ankara, Turkey	D
PI 595200	<i>Citrullus lanatus</i> var. <i>lanatus</i>	Georgia, USA	D
PI 172786	<i>Citrullus lanatus</i> var. <i>lanatus</i>	Turkey	D
PI 271779	<i>Citrullus lanatus</i> var. <i>citroides</i>	Transvaal, So. Africa	D
PI 174106	<i>Citrullus lanatus</i> var. <i>lanatus</i> Kilis	Gaziantep, Turkey	D
PI 299379	<i>Citrullus lanatus</i> var. <i>citroides</i>	Cape Prov., S.Africa	E



**Supplementary Figure 1.** The dendrogram of 90 watermelon accessions using UPGMA in NTSYS-pc version 2